

КОРПУСЫ КЛАПАНОВ

СТАНДАРТНЫЕ КОРПУСЫ (АЛЮМИНИЙ)

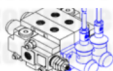
	ПОРТЫ	Артикул	ТИПОРАЗМЕР	РАЗМЕРЫ					
				A	B	C	D	E	F
	1/4 BSP	13.1011.001	2W-5/8	30	50	50	25	42	34
	#6SAE	13.1011.141	2W-5/8	30	50	50	25	42	34
	1/4 BSP	13.1011.002	3W-5/8	30	50	60	25	52	34
	#6SAE	13.1011.142	3W-5/8	30	50	60	25	52	34
	1/4 BSP	13.1011.003	4W-5/8	30	60	70	30	62	44
	#6SAE	13.1011.143	4W-5/8	30	60	70	30	62	44
	1/4 BSP	13.1011.124	2W-3/4	30	50	50	23	42	34
	3/8 BSP	13.1011.125	2W-3/4	30	50	50	23	42	34
	#6 SAE	13.1011.144	2W-3/4	30	50	50	23	42	34
	1/4 BSP	13.1011.126	3W-3/4	30	60	70	30	52	44
	3/8 BSP	13.1011.127	3W-3/4	30	60	70	30	52	44
	#6 SAE	13.1011.145	3W-3/4	30	60	70	30	52	44
	1/4 BSP	13.1011.128	4W-3/4	30	60	80	30	72	44
	3/8 BSP	13.1011.129	4W-3/4	30	60	80	30	72	44
	#6 SAE	13.1011.146	4W-3/4	30	60	80	30	72	44
	3/8 BSP	13.1011.116	2W-7/8	30	60	60	25	52	44
	1/2 BSP	13.1011.115	2W-7/8	30	60	60	25	52	44
	#8 SAE	13.1011.147	2W-7/8	30	60	60	25	52	44
	3/8 BSP	13.1011.118	3W-7/8	30	60	70	30	62	44
	#6 SAE	13.1011.148	3W-7/8	30	60	70	30	62	44
	3/8 BSP	13.1011.121	4W-7/8	30	60	85	30	77	44
	#6 SAE	13.1011.149	4W-7/8	30	60	85	30	77	44
	3/4 BSP	13.1011.130	2W-1 1/16	50	80	80	40	70	60
	#12 SAE	13.1011.138	2W-1 1/16	50	80	80	40	70	60
	3/4 BSP	13.1011.131	3W-1 1/16	50	80	100	40	80	60
	#12 SAE	13.1011.139	3W-1 1/16	50	80	100	40	80	60
	1/2 BSP	13.1011.132	4W-1 1/16	50	80	125	40	100	50
	#10 SAE	13.1011.140	4W-1 1/16	50	80	125	40	100	50
	3/4 BSP	13.1011.008	2W-1 5/16	50	80	80	34	60	60
	#12 SAE	13.1011.137	2W-1 5/16	50	80	80	34	60	60
	3/4 BSP	13.1011.153	3W-1 5/16	50	80	100	40	80	60
	3/4 BSP	13.1011.155	3W-1 5/16 УКОРОЧ.	50	90	85	45	65	70
	#12 SAE	13.1011.154	3W-1 5/16	50	80	100	40	80	60

Ниже приведены корпуса для клапанов ввертного типа.

Для получения информации по стоимости и наличию, пожалуйста, свяжитесь с официальным дилером.

	3/8 BSP	13.1011.042/A	Седло 3W 042	30	70	80	35	72	54
	1/4 BSP	13.1011.086	Седло 3W 043	40	60	50	30	40	40
	3/8 BSP	13.1011.133	Седло 3W 057	50	60	70	30	62	44
	#6 SAE	13.1011.136	Седло 3W 057	50	60	70	30	62	44
	3/8 BSP	13.1011.134	Седло 4W 058	50	60	85	30	77	44
	#6 SAE	13.1011.135	Седло 4W 058	50	60	85	30	77	44
	#8 SAE	13.1011.191	Седло 3W 059	50	90	80	45	73	76
	1/4 BSP	13.1011.080	Седло 3W 059	50	90	80	30	73	76

ПРЕДУПРЕЖДЕНИЕ: технические и эксплуатационные характеристики, приведенные в данном документе, предназначены исключительно для использования в описательных целях. Применение изделий допускается только после независимого исследования, оценки и испытания пригодности.



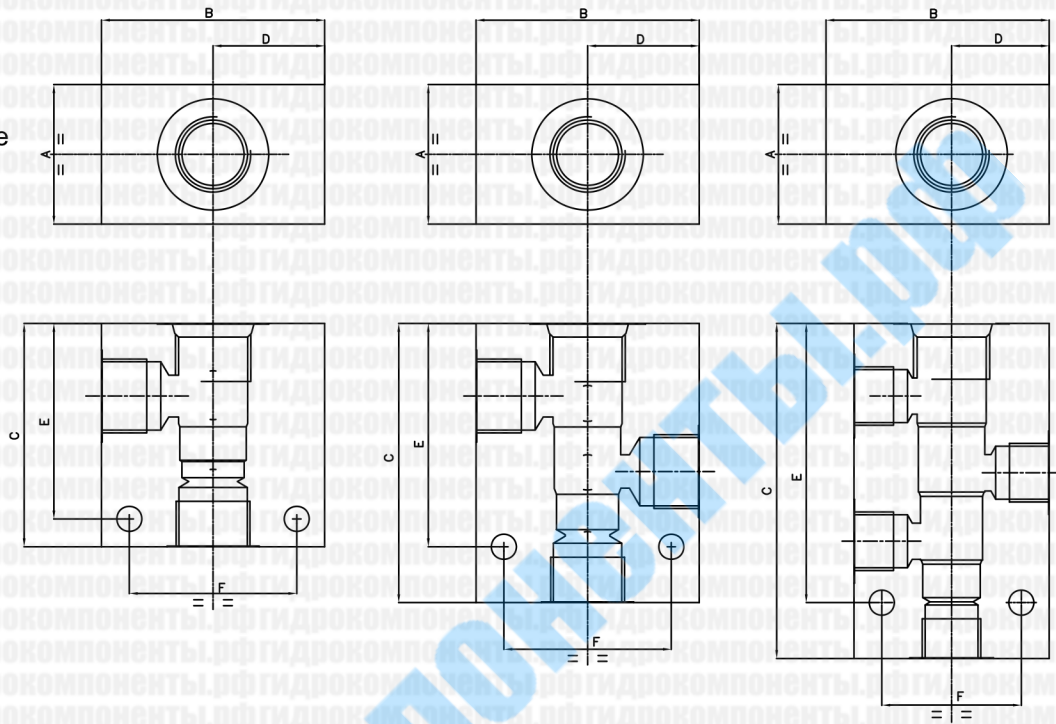
КОРПУСА КЛАПАНОВ

2-линейный

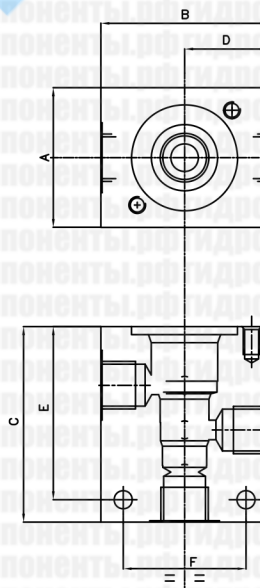
3-линейный

4-линейный

Стандартное
исполнение



Специальное исполнение
(для клапанов ввертного типа)

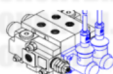


ПРЕДУПРЕЖДЕНИЕ: технические и эксплуатационные характеристики, приведенные в данном документе, предназначены исключительно для использования в описательных целях. Применения изделий допускается только после независимого исследования, оценки и испытания пригодности.

W/11 /2017



МАГАЗИН ГИДРАВЛИКИ
Поставка гидравлических комплектующих



TECNORD

Via Malavolti, 36 • 41122 Modena • ITALY (ИТАЛИЯ) • Тел. +39 (059) 254895 •
Факс +39 (059) 253512 email: tecnord@tecnord.com • www.tecnord.com